

S C H O C K ◀

**DUR**CARE **SET**  
CRISTADUR®



# DURCARE PRECLEANER

## DURCARE VORREINIGER



- Porentiefer Entfettungseffekt
- Perfekte Benetzung
- Prohygienische Wirkung
  
- For a deep-cleaning degreasing solution
- Evenly spreading
- Prohygienic effect

**ANWENDUNG:** Mit DurCare Vorreiniger und einem fusselfreiem Tuch die bereits mit Spülmittel abgereinigte Oberfläche behandeln. Anschließend die gereinigte Fläche gründlich trocknen lassen. Empfindlichen Personen wird empfohlen, bei der Anwendung von DurCare Vorreiniger Handschuhe zu tragen. Grundsätzlich ist dieses Produkt vor der Anwendung an verdeckter Stelle auf Verträglichkeit zu prüfen.

**HINWEISE:** Nur unverdünnt anwenden. R 10: brennbar. Darf nicht in die Hände von Kindern gelangen. Nicht mit alkohol-empfindlichen Flächen in Berührung bringen.

Bei unsachgemäßer Handhabung Schäden.

**INHALTSSTOFFE:** Wasser, Ethanol

**SICHERHEITSRATSCHLAG:** Brennbar. Vor Zündquellen fernhalten! Darf nicht in die Hände von Kindern gelangen. Nicht für den menschlichen Verzehr geeignet.

**APPLICATION:** Apply DurCare Precleaner to your surface with a lint-free cloth after first cleaning the surface with washing-up liquid and allowing to dry thoroughly. Those with sensitive skin are advised to wear gloves when using DurCare Precleaner. Always check product compatibility by testing on an inconspicuous area before use.

**IMPORTANT NOTES:** Use only undiluted. R 10: Flammable. Keep out of the reach of children. Do not bring into contact with alcohol-sensitive surfaces.

Improper use can cause damage.

**INGREDIENTS:** Water, ethanol

**SAFETY ADVICE:** Flammable. Keep away from sources of ignition! Keep out of the reach of children. Unfit for human consumption.

# DURCARE BALSAM

## DURCARE BALM



- Atmungsaktiver Abperleffekt
- Verschmutzungen lassen sich leichter entfernen
- DurCare Balsam ist lösemittelfrei, atmungsaktiv und schnell trocknend
  
- Breathable dirt-repellent effect
- Dirt is easier to remove
- DurCare Balm is solvent free, breathable and fast drying

**ANWENDUNG:** Die Spülenoberfläche muss sauber gereinigt und möglichst durchgetrocknet sein. DurCare Balsam wird gleichmäßig und dünn mit einem weichem Tuch aufgebracht. Das Produkt darf nicht an der Oberfläche zum Stehen kommen, es muss vollständig abtrocknen.

Nicht zu behandelnde Teile, insbesondere Glas, mit Folie abdecken.

**HINWEISE:** Nur unverdünnt anwenden. Darf nicht in die Hände von Kindern gelangen. Nicht mit Glasflächen in Berührung bringen. Dünn auftragen. DurCare Balsam darf nicht auf der Oberfläche zum Stehen kommen. Mindesttemperatur bei Verarbeitung und Trocknung + 7 °C. Nicht bei starker Sonneneinstrahlung auftragen. Die frisch behandelte Fläche sollte mindestens 6 Stunden vor Feuchtigkeit geschützt sein. Grundsätzlich ist dieses Produkt vor der Anwendung an verdeckter Stelle auf Verträglichkeit zu prüfen. Bei unsachgemäßer Handhabung erlischt jegliche Haftung für eventuelle Schäden.

**INHALTSSTOFFE:** Siloxanemulsionen, Tenside, Stellmittel auf wässriger Basis.

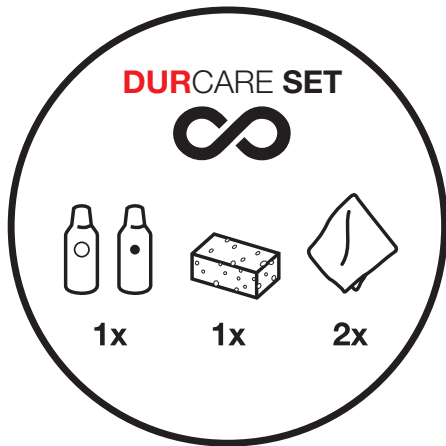
**SICHERHEITSRATSCHLAG:** S2: Darf nicht in die Hände von Kindern gelangen.

**APPLICATION:** The surface of the sink must be clean and thoroughly dry. Apply DurCare Balm thinly and evenly with a soft cloth. Do not leave a layer of the product on the surface – it needs to dry in completely. Cover any parts not being treated, especially glass, with foil.

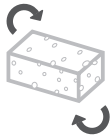
**IMPORTANT NOTES:** Use only undiluted. Keep out of the reach of children. Do not bring into contact with glass surfaces. Apply thinly. Do not leave a layer of DurCare Balm on the surface. Minimum temperature for application and drying: +7°C. Do not apply in bright sunlight. Protect the freshly treated surface from moisture for at least 6 hours. Always check product compatibility by testing on an inconspicuous area before use. The manufacturer takes no responsibility for damage caused by improper use.

**INGREDIENTS:** Siloxane emulsions, surfactants, water-based additives.

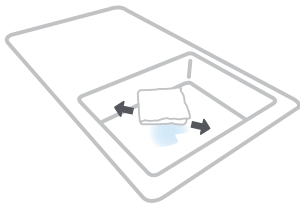
**SAFETY ADVICE:** S2: Keep out of the reach of children.



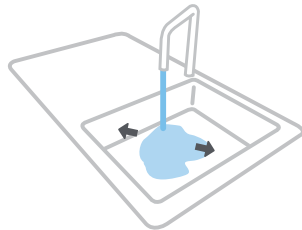
1



2



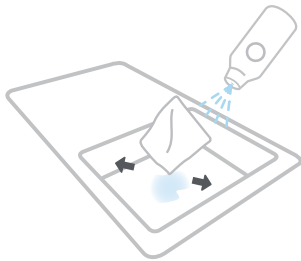
3



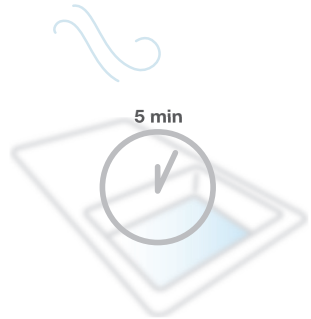
4



5



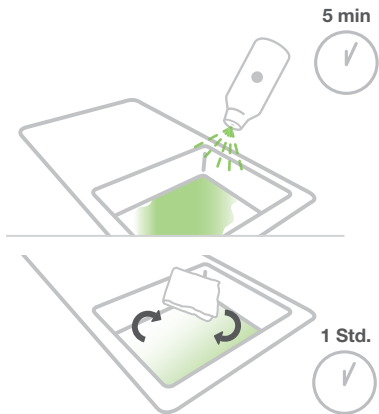
6



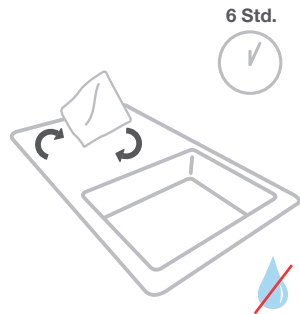
7

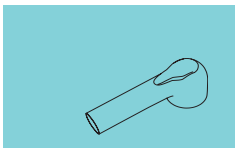
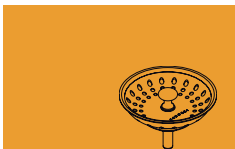
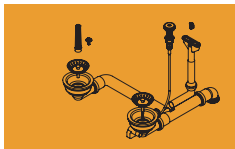
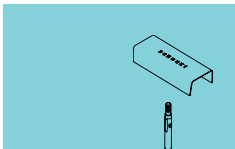


8



9





[WWW.SCHOCK.DE/SHOP](http://WWW.SCHOCK.DE/SHOP)